

MPC210BL MPC210GR MPC210SL PORTABLE CD PLAYER

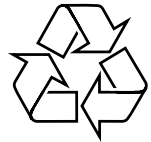
Read this manual first! If you have any problems, do not attempt to return this product to the store. For fast help, call us first! 1-800-531-0039



PHILIPS CONSUMER ELECTRONICS COMPANY A Division of Philips Electronics North America Corporation Knoxville, Tennessee 37914-1810, U.S.A.

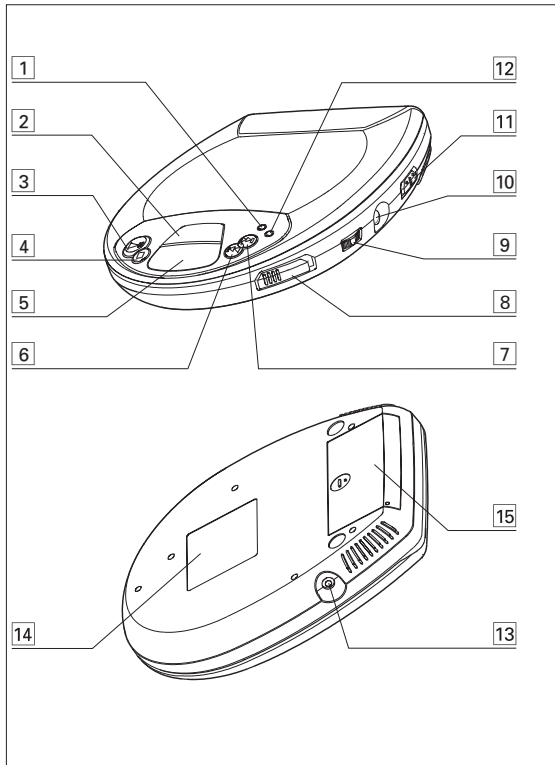
- English Français Español

Meet Philips at the Internet http://www.philipsusa.com

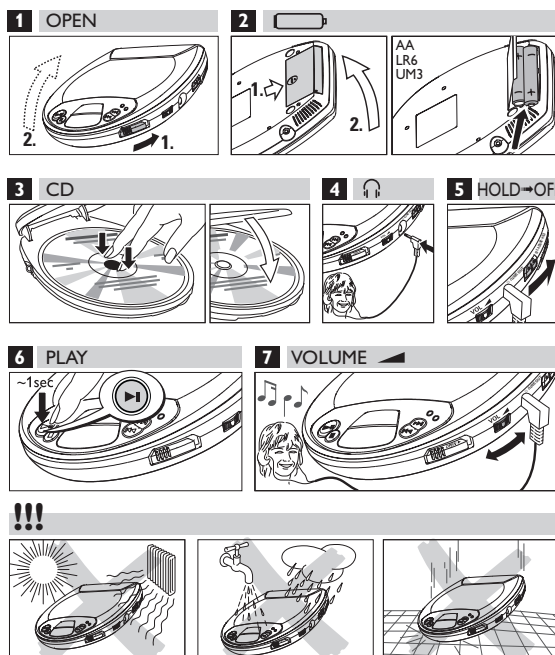


CLASS 1 LASER PRODUCT

3140 115 2XXX.1 Printed in Hong Kong



QUICK START MISE EN SERVICE RAPIDE ENCENDIDO RAPIDO



IMPORTANT SAFETY INSTRUCTIONS

- 1. Read these instructions. 2. Keep these instructions. 3. Heed all warnings. 4. Follow all instructions. 5. Do not use this apparatus near water. 6. Clean only with dry cloth. 7. Do not block any ventilation openings. 8. Do not install near any heat sources. 9. Only use attachments/accessories specified by the manufacturer. 10. Use only with the cart, stand, tripod, bracket, or table specified by the manufacturer or sold with the apparatus.

English: This digital apparatus does not exceed the Class B limits for radio noise emissions from digital apparatus as set out in the Radio Interference Regulations of the Canadian Department of Communications. Français: Cet appareil numérique n'émet pas de bruits radioélectriques dépassant les limites applicables aux appareils numériques de Classe B prescrites dans le Règlement sur le Bruitage Radioélectrique édicté par le Ministère des Communications du Canada.

The set complies with the FCC-Rules, Part 15 and with 21 CFR 1040.10. Operation is subject to the following two conditions: 1. This device must not cause harmful interference, and 2. This device must accept any interference received, including interference that may cause undesired operation.

L'appareil répond aux normes FCC, Part 15 et 21 CFR 1040.10. Fonctionnement soumis aux deux conditions suivantes: 1. Cet appareil ne doit pas provoquer d'interférences nuisibles, et 2. Cet appareil doit accepter toute interférence reçue, y compris les interférences susceptibles de provoquer un fonctionnement peu satisfaisant.

El aparato cumple las normas FCC, Parte 15 y 21 CFR 1040.10. Funcionamiento dependiente de dos condiciones siguientes: 1. Este aparato no puede provocar interferencia dañina, y 2. Este aparato debe aceptar cualquier interferencia recibida, incluyendo las interferencias que pueden provocar un funcionamiento insuficiente.

English

- CONTROLS (see illustration in first column) 1 MODE selects the different playing possibilities: SHUFFLE, REPEAT, REPEAT ALL and SCAN. 2 BASS switches the bass enhancement on and off. 3 PLAY switches the player on, starts or pauses CD play. 4 STOP stops CD play, clears a program or switches the player off. 5 DISPLAY. 6 SKIP BACK skips and searches backward. 7 SKIP FORWARD skips and searches forward. 8 OPEN opens the CD compartment lid. 9 VOL adjusts the volume. 10 C/LINE OUT 3.5 mm headphone jack, jack to connect the player to the audio input of an additional appliance. 11 OFF HOLD off. 12 PROGRAM locks all buttons. 13 PROGRAM programs tracks. 14 4.5V DC jack for external power supply. 15 TYPEPLATE. 16 BATTERY COMPARTMENT.

CAUTION Use of controls or adjustments or performance of procedures other than herein may result in hazardous radiation exposure.

CD PLAYER AND CD HANDLING

- Do not touch the lens (A) of the CD player. Do not expose the unit, batteries or CDs to humidity, rain, sand or excessive heat. You can clean the CD player with a soft, slightly dampened, lint-free cloth. To clean the CD, wipe it in a straight line from the center toward the edge using a soft, lint-free cloth. Active mobile phones in the vicinity of the CD player may cause malfunctions. Avoid dropping the unit as this may cause damage.

ENVIRONMENTAL INFORMATION

- All redundant packing material has been omitted. Your unit consists of materials which can be recycled if disassembled by a specialized company. Please observe the local regulations regarding the disposal of packing materials, exhausted batteries and old equipment.

Both the model number and production number are located on the bottom of the set.

- 11. Refer all servicing to qualified service personnel. 12. Battery usage CAUTION - To prevent battery leakage which may result in bodily injury or damage to the unit: - Install all batteries correctly. - Do not mix batteries (old and new or carbon and alkaline, etc.). - Remove batteries when the unit is not used for a long time.

- Install all batteries correctly. Do not mix batteries (old and new or carbon and alkaline, etc.). Remove batteries when the unit is not used for a long time.

EL 6474-E003: 01/6

Return your Warranty Registration card today to ensure you receive all the benefits you're entitled to.

- Once your Philips purchase is registered, you're eligible to receive all the privileges of owning a Philips product. So complete and return the Warranty Registration Card enclosed with your purchase at once, and take advantage of these important benefits.

Warranty Verification, Owner Confirmation, Model Registration. Includes registration card details and contact information.

For Customer Use. Includes safety symbols (CAUTION, FIRE OR SHOCK HAZARD) and instructions for handling the device.

WARNING: TO PREVENT FIRE OR SHOCK HAZARD, DO NOT EXPOSE THIS EQUIPMENT TO RAIN OR MOISTURE. CAUTION: To prevent electric shock, match wide blade of plug to wide slot, and fully insert.

CONSIGNES DE SÉCURITÉ IMPORTANTES

- 1. Lisez ces instructions. 2. Conservez ces instructions. 3. Respectez les avertissements. 4. Suivez toutes les instructions. 5. N'utilisez pas cet appareil à proximité d'une source d'eau. 6. Nettoyez l'appareil uniquement avec un chiffon sec. 7. N'obstruez aucun orifice de ventilation. 8. N'installez pas l'appareil près d'une source de chaleur. 9. Utilisez uniquement des accessoires ou options recommandés par le fabricant. 10. Utilisez uniquement un meuble sur roulettes.

- Installez toutes les piles correctement. Ne mélangez pas les piles (pas de piles neuves avec des usagées ou de piles au carbone avec des alcalines, etc.). Enlevez les piles lorsque l'appareil reste inutilisé pendant une longue période.

EL 6474-F002: 01/6

LIMITED WARRANTY PORTABLE COMPACT DISC

One Year Free Exchange. This product must be carried in for an exchange.

WHO IS COVERED? WHAT IS COVERED? WHAT IS EXCLUDED? WHERE IS EXCHANGE AVAILABLE? Includes detailed warranty terms and conditions.

EXCHANGING A PRODUCT IN U.S.A., PUERTO RICO OR U.S. VIRGIN ISLANDS. EXCHANGING A PRODUCT IN CANADA. Includes contact information for Philips Service Solutions Group.

Philips Service Solutions Group, P.O. Box 2974, Longview, Texas 75666, (903) 242-4800

INSTRUCCIONES IMPORTANTES DE SEGURIDAD

- 1. Lea estas instrucciones. 2. Conserve estas instrucciones. 3. Lea todos los avisos. 4. Siga todas las instrucciones. 5. No utilice este aparato cerca del agua. 6. Para limpiar el aparato utilice sólo un trapo seco. 7. No tape las aperturas de ventilación. 8. No instale el equipo cerca de fuentes de calor. 9. Utilice exclusivamente aquellos dispositivos/accesorios recomendados por el fabricante. 10. Coloque el equipo exclusivamente sobre aquellos carros, bases, trípodes, soportes o mesas especificados por el comerciante o vendedores con el equipo.

- Instale todas las pilas correctamente. No mezcle las pilas (viejas con nuevas o de carbono y alcalinas, etc.). Extraiga las pilas cuando no vaya a usar la unidad durante largo tiempo.

EL 6474-S002: 01/6

Renovez votre carte d'enregistrement de garantie pour vous assurer de recevoir tous les avantages auxquels vous avez droit.

- Dès que l'achat de votre appareil Philips est enregistré, vous avez droit à tous les avantages dont bénéficient les possesseurs de produits Philips. Remplissez et renovez votre carte d'enregistrement de garantie jointe à votre appareil sans tarder et vous bénéficiez de ces avantages importants.

Vérification de garantie, Confirmation de possession, Enregistrement du modèle. Includes registration card details.

Connaissiez ces symboles de sécurité. Includes safety symbols and instructions.

Para uno de los clientes: Escriba abajo el número de serie que se encuentra en el panel posterior. ADVERTENCIA: PARA EVITAR EL RIESGO DE SUCESIDA ELECTRICA O INCENDIO, NO EXPONGA ESTE EQUIPO A LLUVIA NI A HUMEDAD. PRECAUCIÓN: Para evitar sacudida eléctrica, introduzca la pata ancha del enchufe en la ranura ancha.

- 11. Confíe el mantenimiento y las reparaciones a personal técnico especializado. 12. Uso de las pilas - PRECAUCIÓN: Para prevenir escapes en las pilas, que pueden ocasionar lesiones físicas o daños en la unidad. No mezcle las pilas (viejas con nuevas o de carbono y alcalinas, etc.). Extraiga las pilas cuando no vaya a usar la unidad durante largo tiempo.

- Instale todas las pilas correctamente. No mezcle las pilas (viejas con nuevas o de carbono y alcalinas, etc.). Extraiga las pilas cuando no vaya a usar la unidad durante largo tiempo.

EL 6474-S002: 01/6

Envíe hoy su Tarjeta de Registro de la Garantía para recibir todas las ventajas correspondientes.

- Una vez que se registre la compra de su aparato Philips, Ud. tiene derecho a todos los ventajas correspondientes al dueño de un producto Philips. Si desea llenar y devolver en seguida la Tarjeta de Registro de la Garantía embotada con su aparato y saque provecho de estas ventajas importantes.

Vérification de la garantía, Confirmation du dueño, Registro del modelo. Includes registration card details.

Conozca estos símbolos de seguridad. Includes safety symbols and instructions.

Para uno de los clientes: Escriba abajo el número de serie que se encuentra en el panel posterior. ADVERTENCIA: PARA EVITAR EL RIESGO DE SUCESIDA ELECTRICA O INCENDIO, NO EXPONGA ESTE EQUIPO A LLUVIA NI A HUMEDAD. PRECAUCIÓN: Para evitar sacudida eléctrica, introduzca la pata ancha del enchufe en la ranura ancha.